

# RETTUNGSWEGE UND ALARMZEICHEN

Escape route and alarm signal    Voie de secours et signal d'alarme



HAHNENKAMM  
— LODGE —  
k i t z b ü h e l

## 1. ALARMIEREN / ALARM

Wenn Sie selbst einen Brand entdecken, Türe zum Brandraum schließen und sofort melden über Telefon Nr.30.

Should you discover a fire, please close the door of the place of conflagration and report immediately by dialling 30.

## 2. RETTEN / SAVE

Aufzug im Brandfall nicht benutzen! Sollte der Fluchtweg versperrt sein, die Türe schließen und im Zimmer bleiben!

Don't use the elevator! Should the escapeway be obstructed by smoke, close the door and stay in the room!

## 3. LÖSCHEN / EXTINGUISH

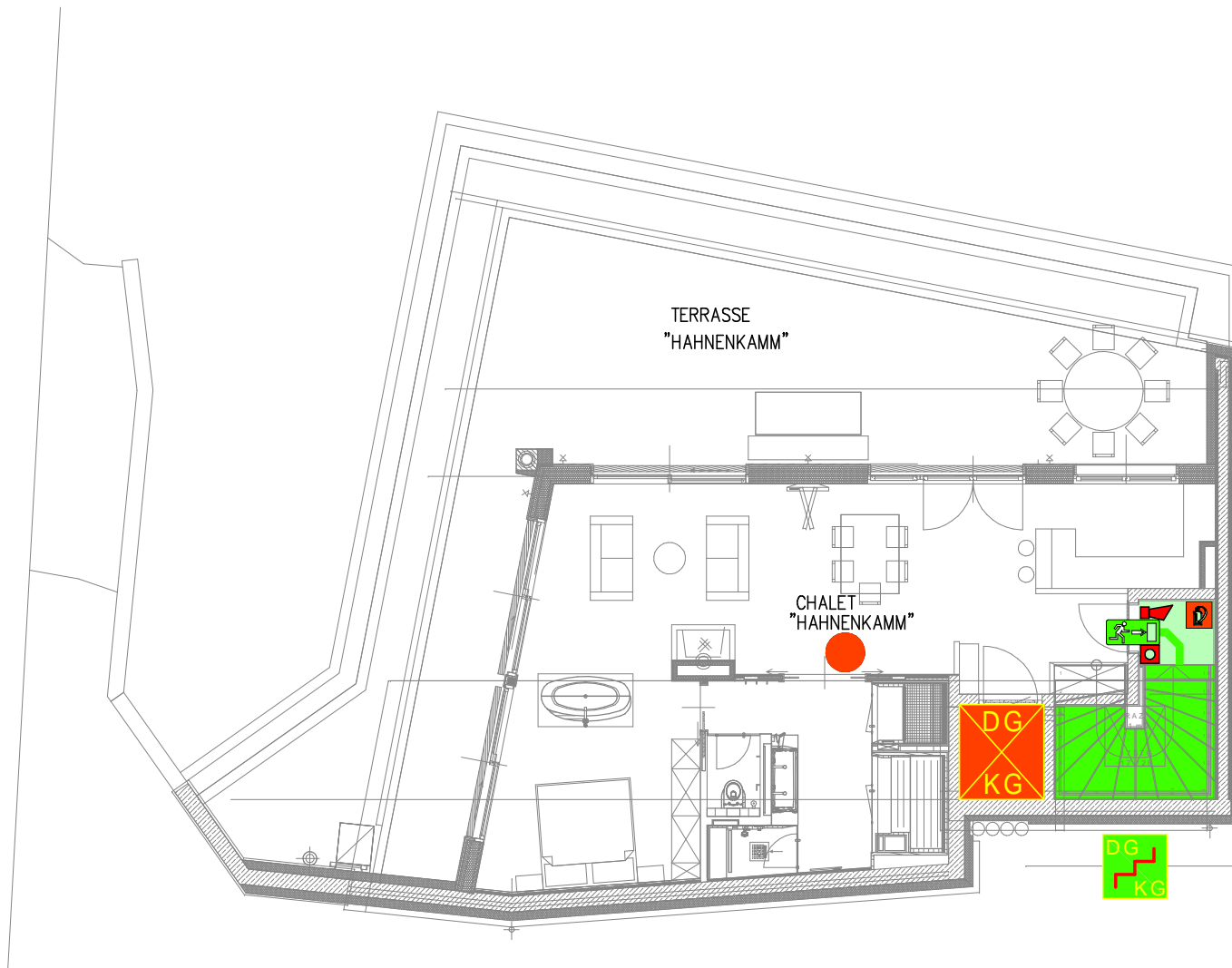
Informieren Sie sich bitte über die Lage der Löscheräte und über deren Handhabung.

Acquaint yourself with the location of fire extinguishers and how to use them.

## NOTRUFNUMMERN / EMERGENCY NUMBERS:

FEUERWEHR	122
POLIZEI	133
RETTUNG	144

**DACHGESCHOSS**



**FLUCHTWEG**  
escape-way  
passage de sauvetage



**BRANDMELDER**  
fire alarm box  
sonnez l'alarme



**HYDRANT**  
hydrant  
bouche d'incendie



**FEUERLÖSCHER**  
fire extinguisher  
extincteur



**STANDORT**  
position  
emplacement

# RETTUNGSWEGE UND ALARMZEICHEN

Escape route and alarm signal    Voie de secours et signal d'alarme



HAHNENKAMM  
— LODGE —  
k i t z b ü h e l



## 1. ALARMIEREN / ALARM

Wenn Sie selbst einen Brand entdecken, Türe zum Brandraum schließen und sofort melden über Telefon Nr.30.

Should you discover a fire, please close the door of the place of conflagration and report immediately by dialling 30.

## 2. RETTEN / SAVE

Aufzug im Brandfall nicht benutzen! Sollte der Fluchtweg versperrt sein, die Türe schließen und im Zimmer bleiben!

Don't use the elevator! Should the escapeway be obstructed by smoke, close the door and stay in the room!

## 3. LÖSCHEN / EXTINGUISH

Informieren Sie sich bitte über die Lage der Löscheräte und über deren Handhabung.

Acquaint yourself with the location of fire extinguishers and how to use them.

## NOTRUFNUMMERN / EMERGENCY NUMBERS:

FEUERWEHR	122
POLIZEI	133
RETTUNG	144



**FLUCHTWEG**  
escape-way  
passage de sauvetage



**BRANDMELDER**  
fire alarm box  
sonnez l'alarme



**HYDRANT**  
hydrant  
bouche d'incendie



**FEUERLÖSCHER**  
fire extinguisher  
extincteur



**STANDORT**  
position  
emplacement

**OBERGESCHOSS**

# RETTUNGSWEGE UND ALARMZEICHEN

Escape route and alarm signal    Voie de secours et signal d'alarme



HAHNENKAMM  
— LODGE —  
k i t z b ü h e l



## 1. ALARMIEREN / ALARM

Wenn Sie selbst einen Brand entdecken, Türe zum Brandraum schließen und sofort melden über Telefon Nr.30.

Should you discover a fire, please close the door of the place of conflagration and report immediately by dialling 30.

## 2. RETTEN / SAVE

Aufzug im Brandfall nicht benutzen! Sollte der Fluchtweg versperrt sein, die Türe schließen und im Zimmer bleiben!

Don't use the elevator! Should the escapeway be obstructed by smoke, close the door and stay in the room!

## 3. LÖSCHEN / EXTINGUISH

Informieren Sie sich bitte über die Lage der Löscheräte und über deren Handhabung.

Acquaint yourself with the location of fire extinguishers and how to use them.

## NOTRUFNUMMERN / EMERGENCY NUMBERS:

FEUERWEHR	122
POLIZEI	133
RETTUNG	144



**FLUCHTWEG**  
escape-way  
passage de sauvetage



**BRANDMELDER**  
fire alarm box  
sonnez l'alarme



**HYDRANT**  
hydrant  
bouche d'incendie



**FEUERLÖSCHER**  
fire extinguisher  
extincteur



**STANDORT**  
position  
emplacement

**OBERGESCHOSS**

# RETTUNGSWEGE UND ALARMZEICHEN

Escape route and alarm signal    Voie de secours et signal d'alarme



HAHNENKAMM  
— LODGE —  
k i t z b ü h e l



## 1. ALARMIEREN / ALARM

Wenn Sie selbst einen Brand entdecken, Türe zum Brandraum schließen und sofort melden über Telefon Nr.30.

Should you discover a fire, please close the door of the place of conflagration and report immediately by dialling 30.

## 2. RETTEN / SAVE

Aufzug im Brandfall nicht benutzen! Sollte der Fluchtweg versperrt sein, die Türe schließen und im Zimmer bleiben!

Don't use the elevator! Should the escapeway be obstructed by smoke, close the door and stay in the room!

## 3. LÖSCHEN / EXTINGUISH

Informieren Sie sich bitte über die Lage der Löscheräte und über deren Handhabung.

Acquaint yourself with the location of fire extinguishers and how to use them.

## NOTRUFNUMMERN / EMERGENCY NUMBERS:

FEUERWEHR	122
POLIZEI	133
RETTUNG	144



**FLUCHTWEG**  
escape-way  
passage de sauvetage



**BRANDMELDER**  
fire alarm box  
sonnez l'alarme



**HYDRANT**  
hydrant  
bouche d'incendie



**FEUERLÖSCHER**  
fire extinguisher  
extincteur



**STANDORT**  
position  
emplacement

**OBERGESCHOSS**

# RETTUNGSWEGE UND ALARMZEICHEN

Escape route and alarm signal    Voie de secours et signal d'alarme



HAHNENKAMM  
— LODGE —  
kitzbüchel

## 1. ALARMIEREN / ALARM

Wenn Sie selbst einen Brand entdecken, Türe zum Brandraum schließen und sofort melden über Telefon Nr. 30.

Should you discover a fire, please close the door of the place of conflagration and report immediately by dialling 30.

## 2. RETTEN / SAVE

Aufzug im Brandfall nicht benutzen! Sollte der Fluchtweg versperrt sein, die Türe schließen und im Zimmer bleiben!

Don't use the elevator! Should the escapeway be obstructed by smoke, close the door and stay in the room!

## 3. LÖSCHEN / EXTINGUISH

Informieren Sie sich bitte über die Lage der Löscheräte und über deren Handhabung.

Acquaint yourself with the location of fire extinguishers and how to use them.

## NOTRUFNUMMERN / EMERGENCY NUMBERS:

FEUERWEHR	122
POLIZEI	133
RETTUNG	144



**FLUCHTWEG**  
escape-way  
passage de sauvetage



**BRANDMELDER**  
fire alarm box  
sonnez l'alarme



**HYDRANT**  
hydrant  
bouche d'incendie



**FEUERLÖSCHER**  
fire extinguisher  
extincteur



**STANDORT**  
position  
emplacement

**ERDGESCHOSS**